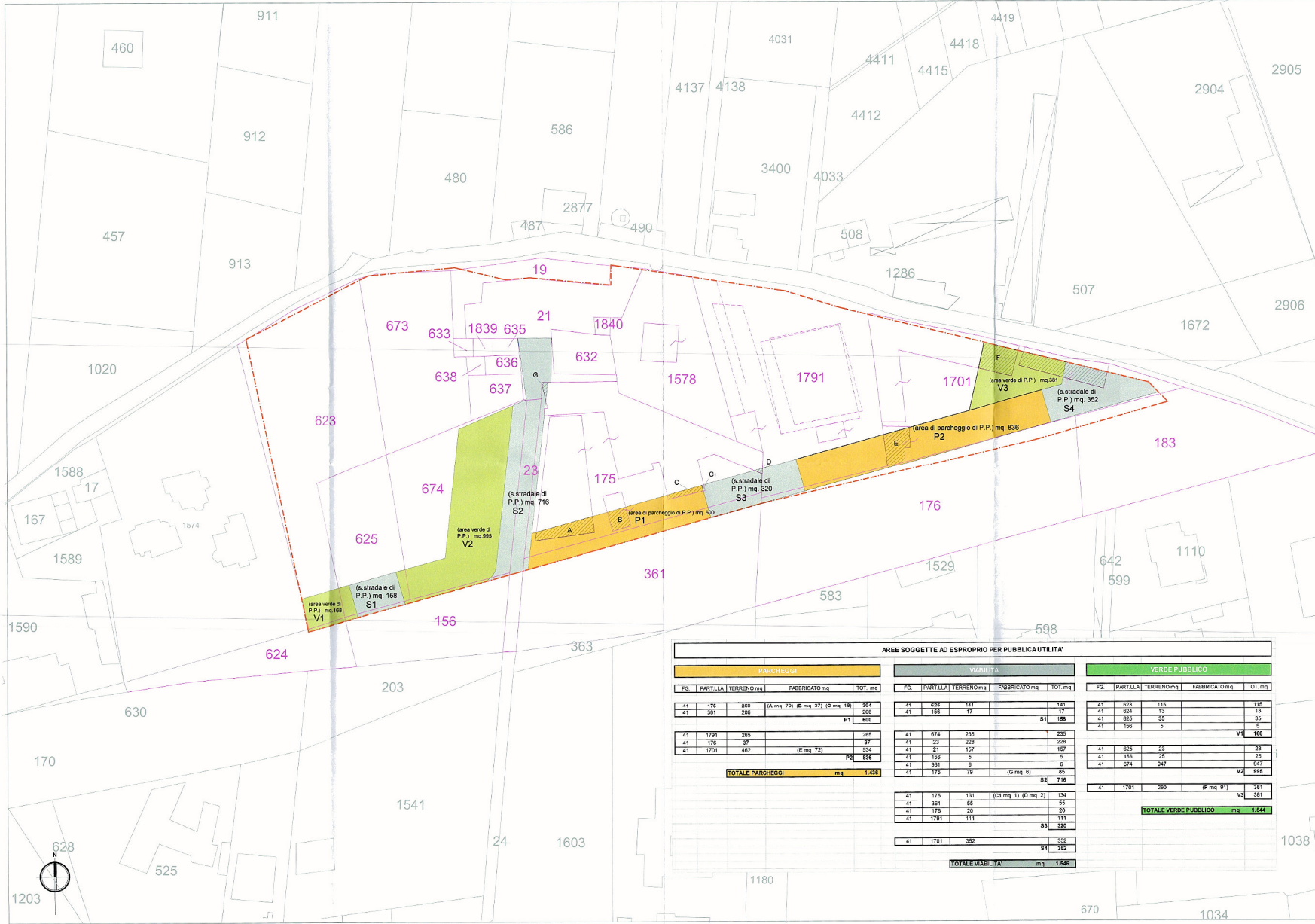


Il Direttore: Prof. Leoluca Orlando
Il Responsabile del Procedimento: Prof. Giuseppe Catania
Il Capo Area della Pianificazione del Territorio: Arch. Nicola Di Bartolomeo

Gruppo di Lavoro: Ing. Luigi Di Lorenzo
Ing. Marcello Cioè
Esp. Geom. Vincenzo Amato
Arch. Benedetto Cannata
Arch. Giuseppina Luzzo (Aspetti Ambientali)
Dott. Vincenzo Giambono - Dott. Gabriele Sapio (Aspetti Geologici)

Novembre 2017

PERIMETRO DEL PIANO PARTICOLAREGGIATO



AREE SOGGETTE AD ESPROPRIO PER PUBBLICA UTILITA'																
PARCHIEGGI				VIABILITA'				VERDE PUBBLICO								
FG.	PART. LLA.	TERRENO mq.	FABBRICATO mq.	TOT. mq.	FG.	PART. LLA.	TERRENO mq.	FABBRICATO mq.	TOT. mq.	FG.	PART. LLA.	TERRENO mq.	FABBRICATO mq.	TOT. mq.		
41	175	359	(A mq. 70; (B mq. 27; (C mq. 18)	361	15	628	111		141	41	625	116		116		
41	361	206		206	41	156	17		17	41	624	13		13		
				P1	800					S1	158	41	625	35	5	
41	1791	285		285	41	674	235		235	41	156	5		5		
41	176	37		37	41	23	228		228	41	625	23		23		
41	1701	462	(E mq. 72)	534	41	361	157		157	41	156	25		25		
				P2	836	41	361	6	6	41	674	547		547		
				TOTALE PARCHIEGGI	mq. 1.438	41	175	78	(G mq. 6)	85						
						S2	716					41	1701	290	(F mq. 91)	381
41	175	131	(G1 mq. 1; (D mq. 2)	134	41	361	55		55							
41	176	20		20	41	176	20		20							
41	1791	111		111					S3	320						
41	1701	352		352					S4	352						
				TOTALE VIABILITA'	mq. 1.644					TOTALE VERDE PUBBLICO	mq. 1.644					