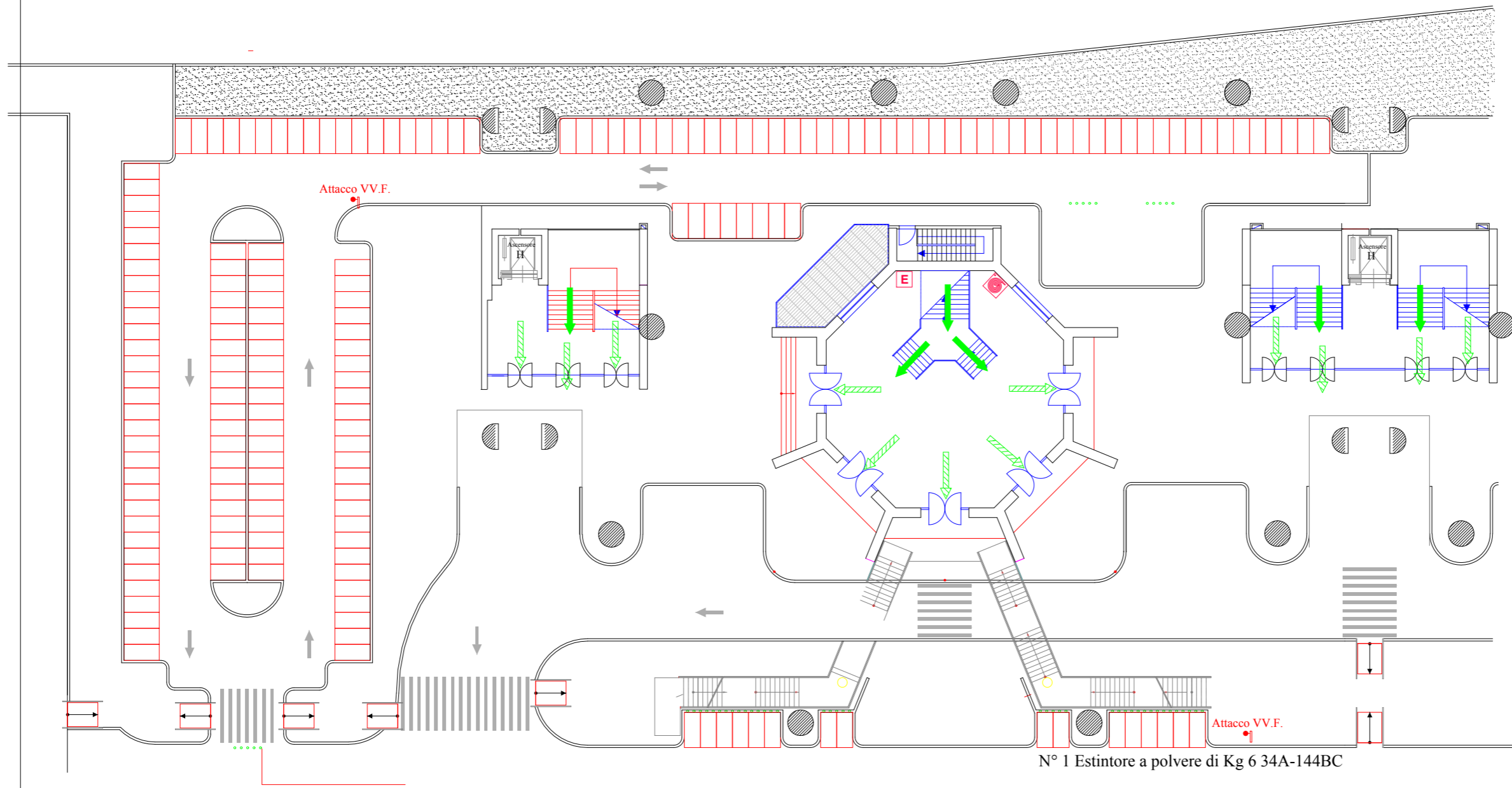


# Università degli Studi di Palermo

Servizio di Prevenzione e Protezione



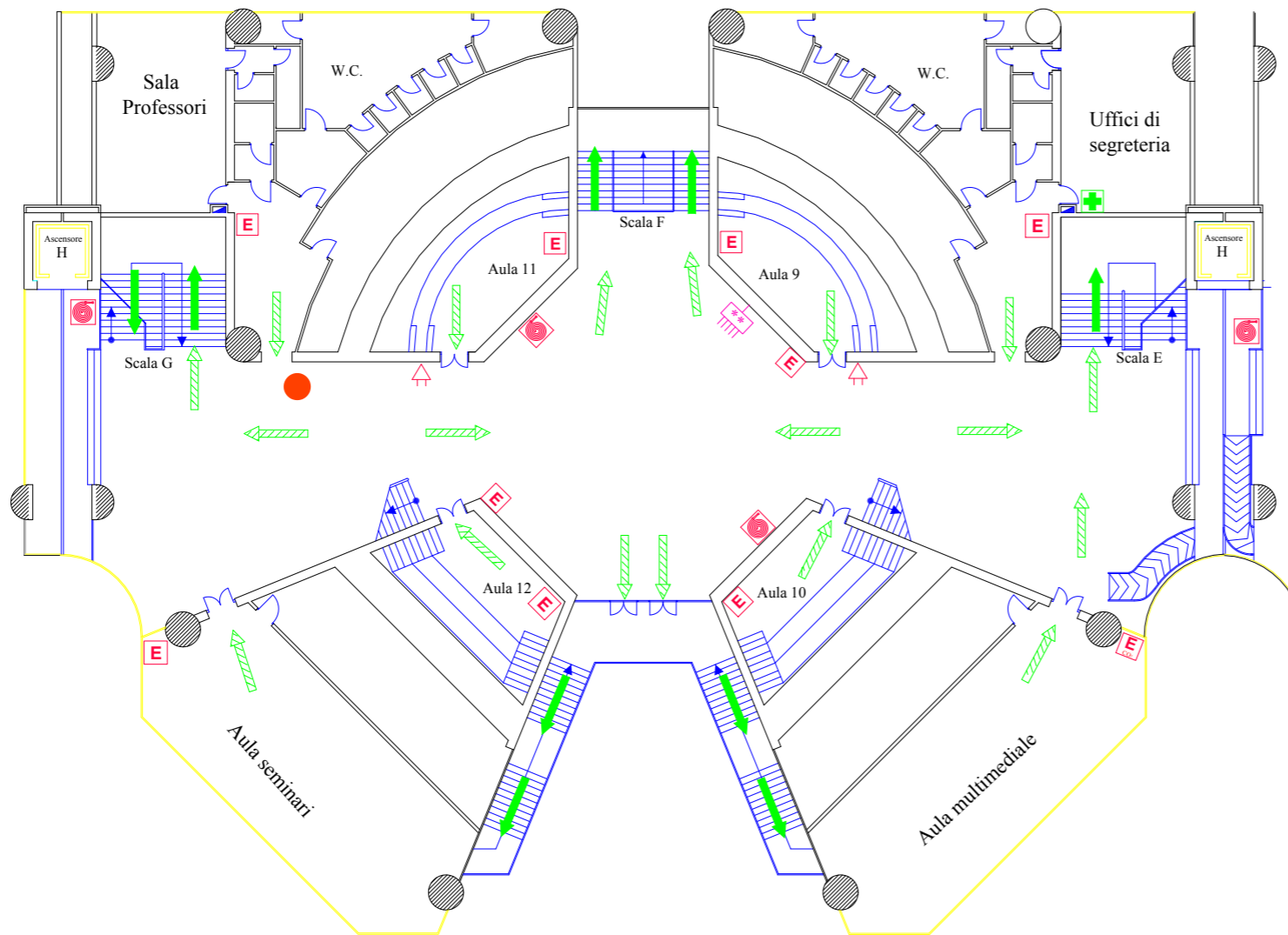
Piano Terra

## LEGENDA

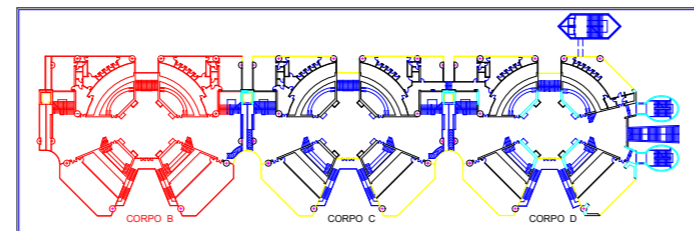
	Attacco VV.F.
	Idrante a muro
	Estintore
	Quadro elettrico generale
	Uscita orizzontale
	Uscita verso il basso

# Università degli Studi di Palermo

Servizio Interno di Prevenzione e Protezione



Piano Primo



**NORME DI COMPORTAMENTO E PROCEDURE IN CASO DI EMERGENZA**  
**MANTENERE LA CALMA E NON FARSI PRENDERE DAL PANICO**  
**SEGUIRE LE ISTRUZIONI QUI RIPORTATE PER UN ESODO RAPIDO E ORDINATO**

**PERSONALE E VISITATORI/OSPITI**

- ABBANDONARE RAPIDAMENTE I LOCALI SEGUENDO LA SEGNALETICA DI SICUREZZA
- RAGGIUNGERE CON ORDINE LE ZONE DI RACCOLTA
- VIETATO SERVIRSI DEGLI ASCENSORI
- I SOGGETTI NON IN GRADO DI MUOVERSI AUTONOMAMENTE ATTENDANO CON CALMA L'ARRIVO DEGLI ADDETTI INCARICATI

**MEZZI ESTINGUENTI**

- IDRANTI AD ACQUA  
NON USARE SU IMPIANTI ELETTRICI
- ESTINTORI PORTATILI A POLVERE ED A CO<sub>2</sub>

**CHIUNQUE RILEVI "SITUAZIONI DI PERICOLO" CHE NON POSSONO ESSERE PRONTAMENTE ELIMINATE CON INTERVENTO DIRETTO ( ES.: USO DI ESTINTORE PORTATILE IN CASO DI INCENDIO) DEVE IMMEDIATAMENTE CHIAMARE I SEGUENTI NUMERI:**

**NUMERI UTILI IN CASO DI EMERGENZA**

Vigili del fuoco	Tel. 115
Pronto Soccorso Sanitario	Tel. 118
Polizia	Tel. 113
Carabinieri	Tel. 112

**ADDETTI ALL' EMERGENZA**

Coordinatore	Sig. _____	Tel. _____
Addetti all'emergenza	Sig. _____	Tel. _____
	Sig. _____	Tel. _____

**LEGENDA**

	Idrante a muro		Quadro elettrico di piano
	Estintore		Cassetta di pronto soccorso
	Pulsante di allarme		Uscita orizzontale
	Sirena		Uscita verso il basso

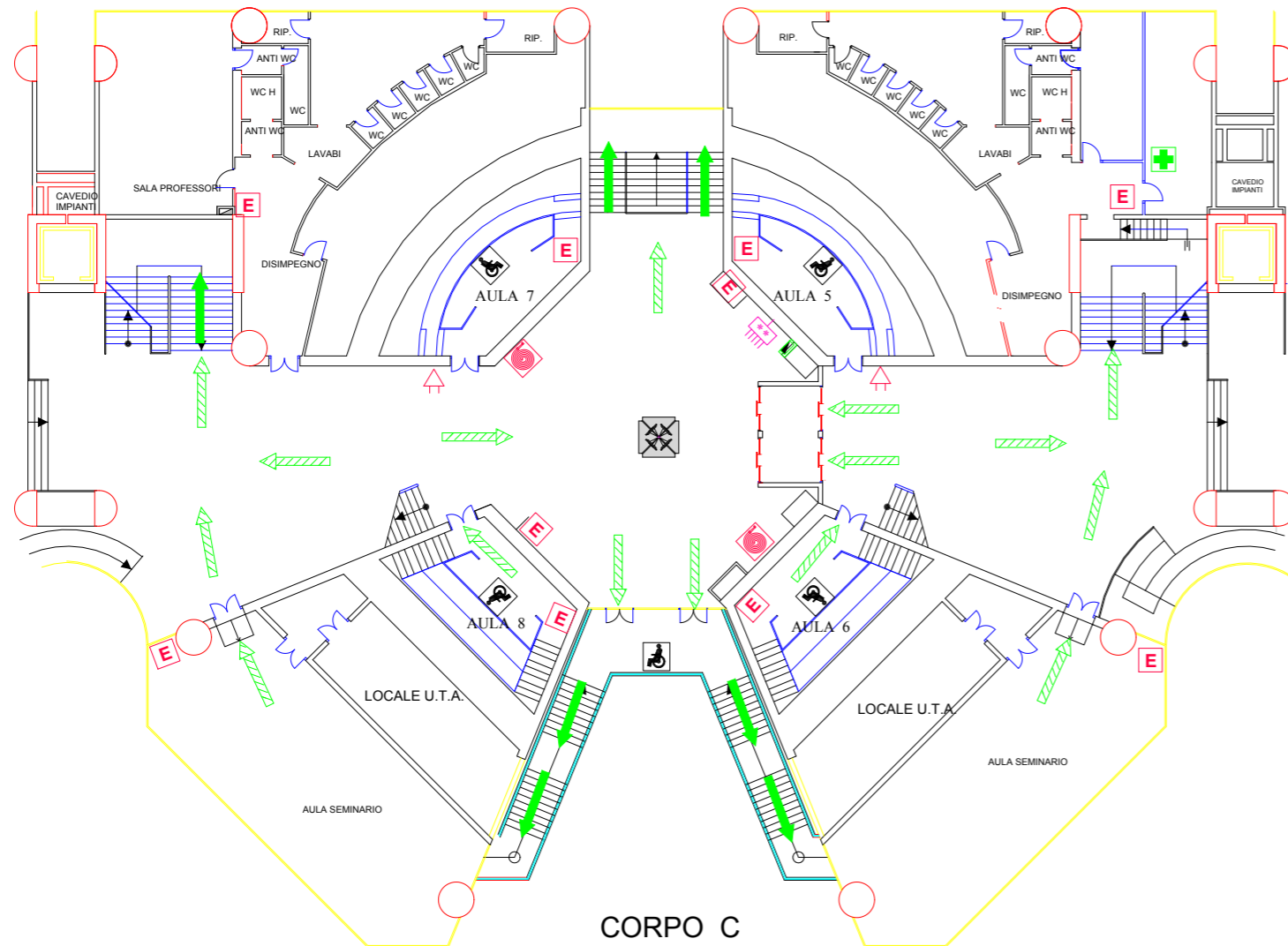
Voi siete qui

N° 9 Estintori a polvere di Kg 6 34A-144BC

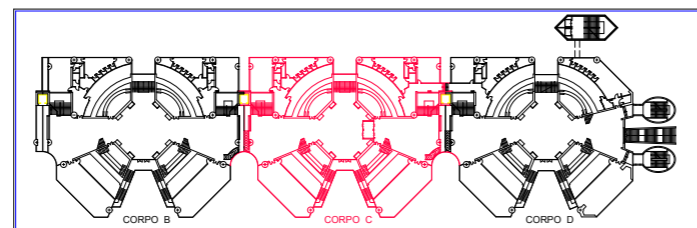
N° 1 Estintori a CO<sub>2</sub> di Kg 6 34A-144BC

# Università degli Studi di Palermo

Servizio Interno di Prevenzione e Protezione



Piano Primo



**NORME DI COMPORTAMENTO E PROCEDURE IN CASO DI EMERGENZA**  
**MANTENERE LA CALMA E NON FARSI PRENDERE DAL PANICO**  
**SEGUIRE LE ISTRUZIONI QUI RIPORTATE PER UN ESODO RAPIDO E ORDINATO**

**PERSONALE E VISITATORI/OSPITI**

- ABBANDONARE RAPIDAMENTE I LOCALI SEGUENDO LA SEGNALETICA DI SICUREZZA
- RAGGIUNGERE CON ORDINE LE ZONE DI RACCOLTA
- VIETATO SERVIRSI DEGLI ASCENSORI
- I SOGGETTI NON IN GRADO DI MUOVERSI AUTONOMAMENTE ATTENDANO CON CALMA L'ARRIVO DEGLI ADDETTI INCARICATI

**MEZZI ESTINGUENTI**

- IDRANTI AD ACQUA  
NON USARE SU IMPIANTI ELETTRICI
- ESTINTORI PORTATILI A POLVERE ED A CO<sub>2</sub>

**CHIUNQUE RILEVI "SITUAZIONI DI PERICOLO" CHE NON POSSONO ESSERE PRONTAMENTE ELIMINATE CON INTERVENTO DIRETTO (ES.: USO DI ESTINTORE PORTATILE IN CASO DI INCENDIO) DEVE IMMEDIATAMENTE CHIAMARE I SEGUENTI NUMERI:**

**NUMERI UTILI IN CASO DI EMERGENZA**

Vigili del fuoco	Tel. 115
Pronto Soccorso Sanitario	Tel. 118
Polizia	Tel. 113
Carabinieri	Tel. 112

**ADDETTI ALL' EMERGENZA**

Coordinatore	Sig. _____	Tel. _____
Addetti all'emergenza	Sig. _____	Tel. _____
	Sig. _____	Tel. _____

**LEGENDA**

	Idrante a muro		Quadro elettrico di zona
	Estintore		Cassetta di pronto soccorso
	Pulsante di allarme		Uscita orizzontale
	Sirena		Uscita verso il basso
	Porta REI		

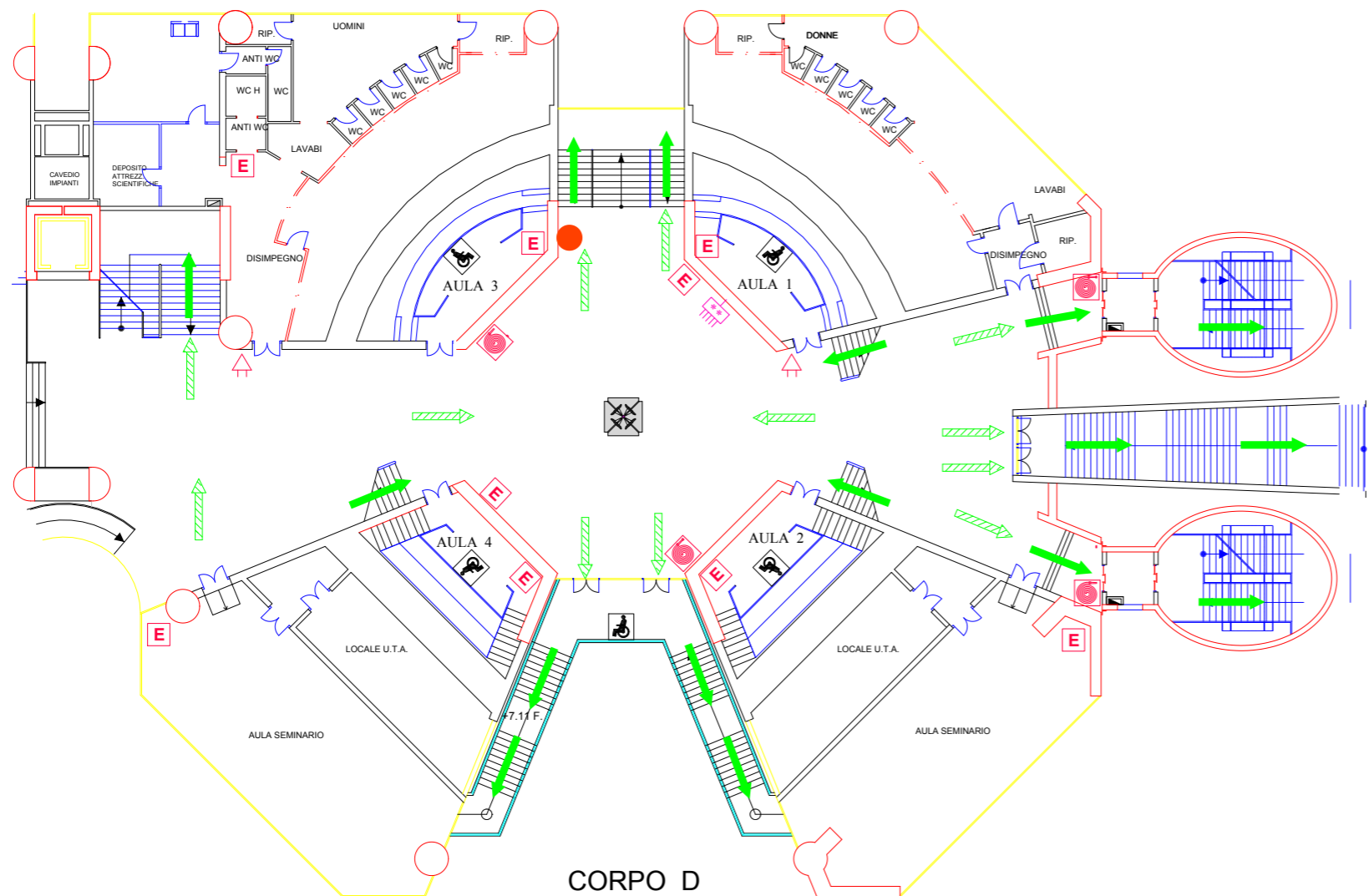
Voi siete qui

N° 9 Estintori a polvere di Kg 6 34A-144BC

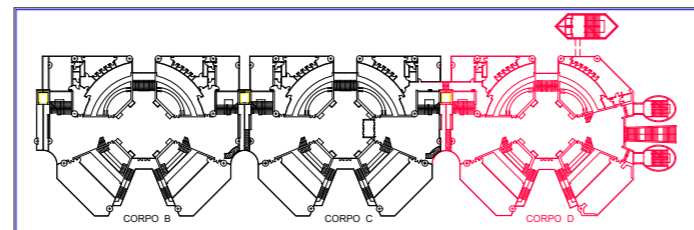
N° 1 Estintori a CO<sub>2</sub> di Kg 6 34A-144BC

# Università degli Studi di Palermo

Servizio Interno di Prevenzione e Protezione



Piano Primo



**NORME DI COMPORTAMENTO E PROCEDURE IN CASO DI EMERGENZA**  
**MANTENERE LA CALMA E NON FARSI PRENDERE DAL PANICO**  
**SEGUIRE LE ISTRUZIONI QUI RIPORTATE PER UN ESODO RAPIDO E ORDINATO**

**PERSONALE E VISITATORI/OSPITI**

**ABBANDONARE RAPIDAMENTE I LOCALI SEGUENDO LA SEGNALETICA DI SICUREZZA**

**VIETATO SERVIRSI DEGLI ASCENSORI**

**RAGGIUNGERE CON ORDINE LE ZONE DI RACCOLTA**

**I SOGGETTI NON IN GRADO DI MUOVERSI AUTONOMAMENTE ATTENDANO CON CALMA L'ARRIVO DEGLI ADDETTI INCARICATI**

**MEZZI ESTINGUENTI**

**IDRANTI AD ACQUA**  
NON USARE SU IMPIANTI ELETTRICI

**ESTINTORI PORTATILI A POLVERE ED A CO<sub>2</sub>**

**CHIUNQUE RILEVI "SITUAZIONI DI PERICOLO" CHE NON POSSONO ESSERE PRONTAMENTE ELIMINATE CON INTERVENTO DIRETTO (ES.: USO DI ESTINTORE PORTATILE IN CASO DI INCENDIO) DEVE IMMEDIATAMENTE CHIAMARE I SEGUENTI NUMERI:**

**NUMERI UTILI IN CASO DI EMERGENZA**

Vigili del fuoco Tel. 115  
 Pronto Soccorso Sanitario Tel. 118  
 Polizia Tel. 113  
 Carabinieri Tel. 112

**ADDETTI ALL'EMERGENZA**

Coordinatore Sig. \_\_\_\_\_ Tel. \_\_\_\_\_  
 Addetti all'emergenza Sig. \_\_\_\_\_ Tel. \_\_\_\_\_  
 Sig. \_\_\_\_\_ Tel. \_\_\_\_\_

Tel.

**LEGENDA**

	Idrante a muro		Quadro elettrico di zona
	Estintore		Cassetta di pronto soccorso
	Pulsante di allarme		Uscita orizzontale
	Sirena		Uscita verso il basso
	Porta REI		

**Voi siete qui**

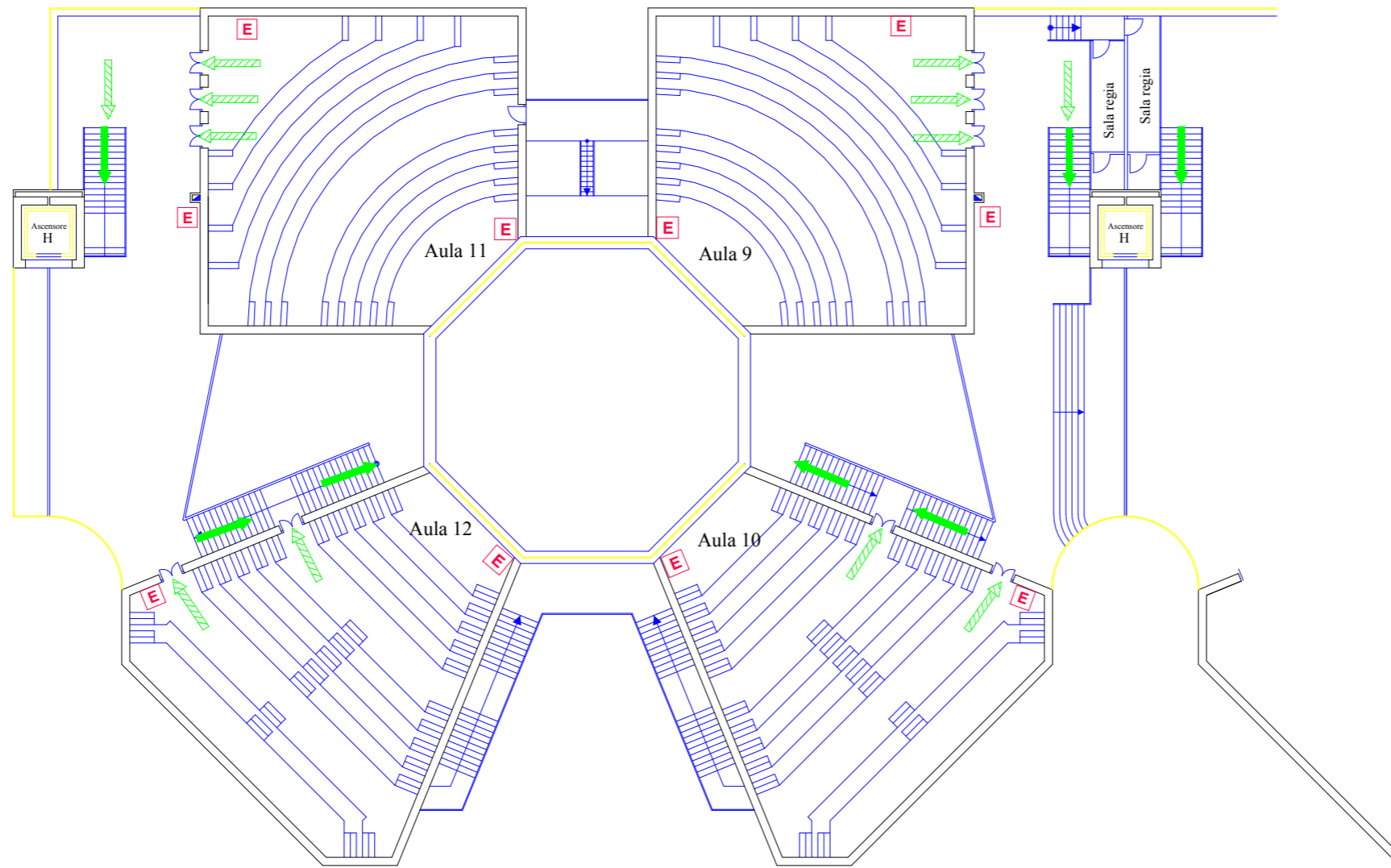
N° 9 Estintori a polvere di Kg 6 34A-144BC

N° 1 Estintori a CO<sub>2</sub> di Kg 6 34A-144BC



# Università degli Studi di Palermo

## Servizio Interno di Prevenzione e Protezione



Piano Secondo

● Voi siete qui

### LEGENDA

	Idrante a muro
	Estintore
	Pulsante di allarme
	Sirena
	Quadro elettrico di piano
	Cassetta di pronto soccorso
	Uscita orizzontale
	Uscita verso il basso