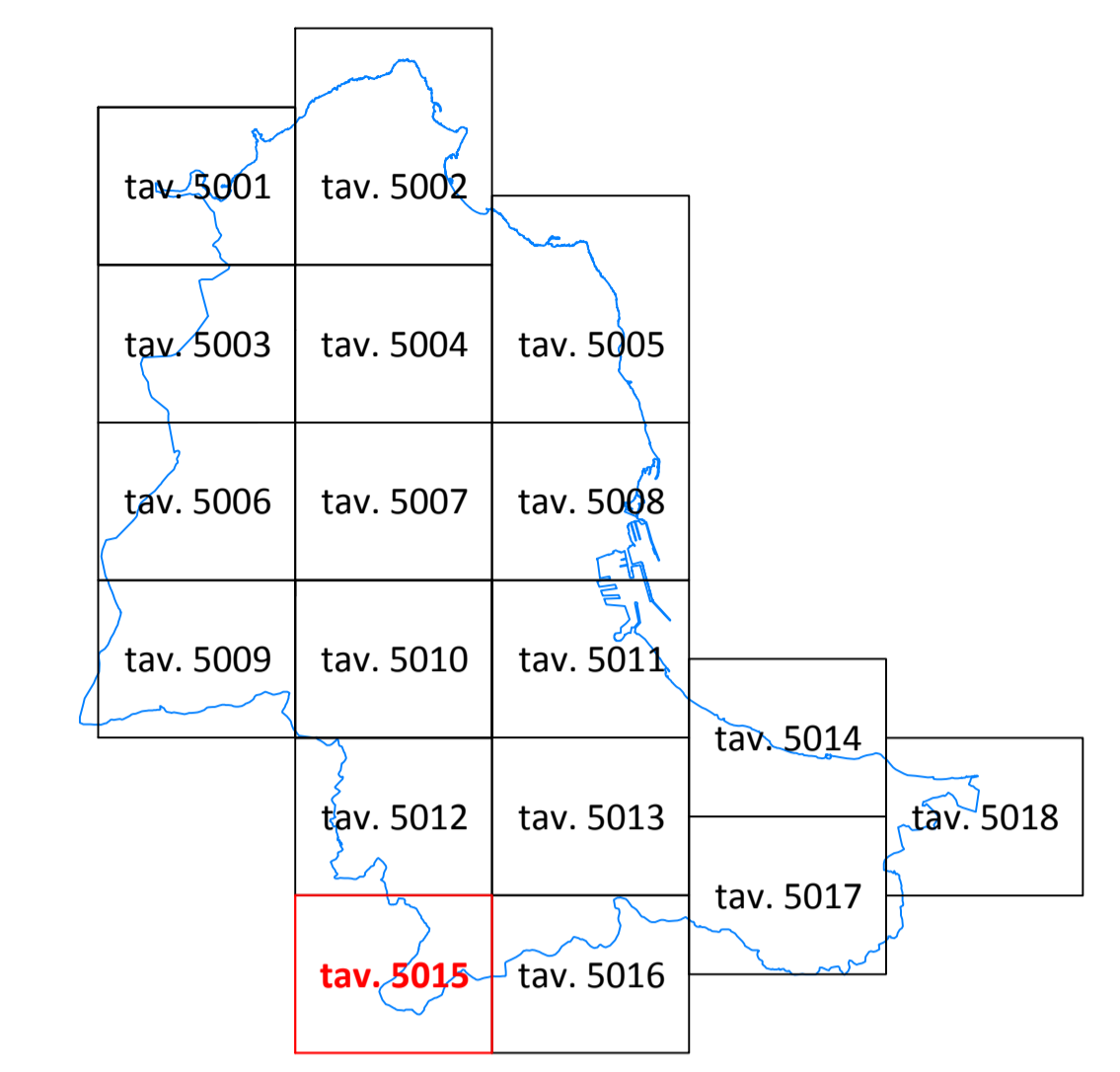


Quadro d'unione



Legenda

- | | | |
|--|--|--|
| <p>CLASSI ACUSTICHE (ai sensi D.P.C.M. 14/11/97)</p> <ul style="list-style-type: none"> Classe I: limite diurno 50 dB(A), notturno 40 dB(A) Classe II: limite diurno 55 dB(A), notturno 45 dB(A) Classe III: limite diurno 60 dB(A), notturno 50 dB(A) Classe IV: limite diurno 65 dB(A), notturno 55 dB(A) Classe V: limite diurno 70 dB(A), notturno 60 dB(A) Classe VI: limite diurno 70 dB(A), notturno 70 dB(A) Discontinuità classe acustica Identificativo discontinuità classe acustica | | <p>FASCE DI PERTINENZA ACUSTICA INFRASTRUTTURE FERROVIARIE (ai sensi D.P.R. 18/11/98)</p> <ul style="list-style-type: none"> Fascia A di rispetto ferrovia Fascia B di rispetto ferrovia <p>FASCE DI PERTINENZA ACUSTICA INFRASTRUTTURE STRADALI (ai sensi D.P.R. 30/4/2004 n.142)</p> <ul style="list-style-type: none"> Fascia A di rispetto autostrada Fascia B di rispetto autostrada Fascia A di rispetto strada extraurbana Fascia B di rispetto strada extraurbana Fascia di rispetto strada urbana di scorrimento |
|--|--|--|



AGGIORNAMENTO DEL PIANO DI CLASSIFICAZIONE ACUSTICA DEL TERRITORIO COMUNALE DI PALERMO

CARTOGRAFIA ACUSTICA REALIZZATA
AI SENSI DEI DPCM 14/11/97, DPR 142/04, DPR 459/98 E
DECR. ASS. SANITA' 11/09/2007

Dicembre 2012 - Agg.to Maggio 2016

Tavola n.5015 Scala 1:6000

CIRIAF
Prof. Federico Rossi
Prof. Franco Cotana
Prof. Francesco Asdrubali
Ing. Francesco D'Alessandro
Ing. Samuele Schiavoni
Geom. Fabio Meattelli

Comune di Palermo
Ass.re Dr. Sergio Marino
Ass.re Prof. Gianfranco Rizzo
Avv. Francesco Fiorino
Ing. Antonio Mazzon